

# Zarządca Rozliczeń S.A.

---



## Konsekwencje rozwiązania kontraktów długoterminowych (KDT)

Krzysztof Szczęsny, Maciej Chrost, Jan Bogolubow

## Czym były KDT-y?

- Zawarte w latach 90-tych przez wytwórców energii elektrycznej z przedsiębiorstwem Polskie Sieci Elektroenergetyczne S.A.
- Wieloletnie umowy w zakresie dostarczania energii elektrycznej po ustalonej cenie
- Cena w ramach KDT-ów kształtowała się powyżej średniej ceny sprzedaży przez przedsiębiorstwa wytwórcze
- Miały umożliwić wytwórcom modernizację i rozbudowę mocy wytwórczych, stanowiły także zabezpieczenie kredytów inwestycyjnych

# Podmioty objęte kontraktami długoterminowymi



Elektrownie

15 podmiotów

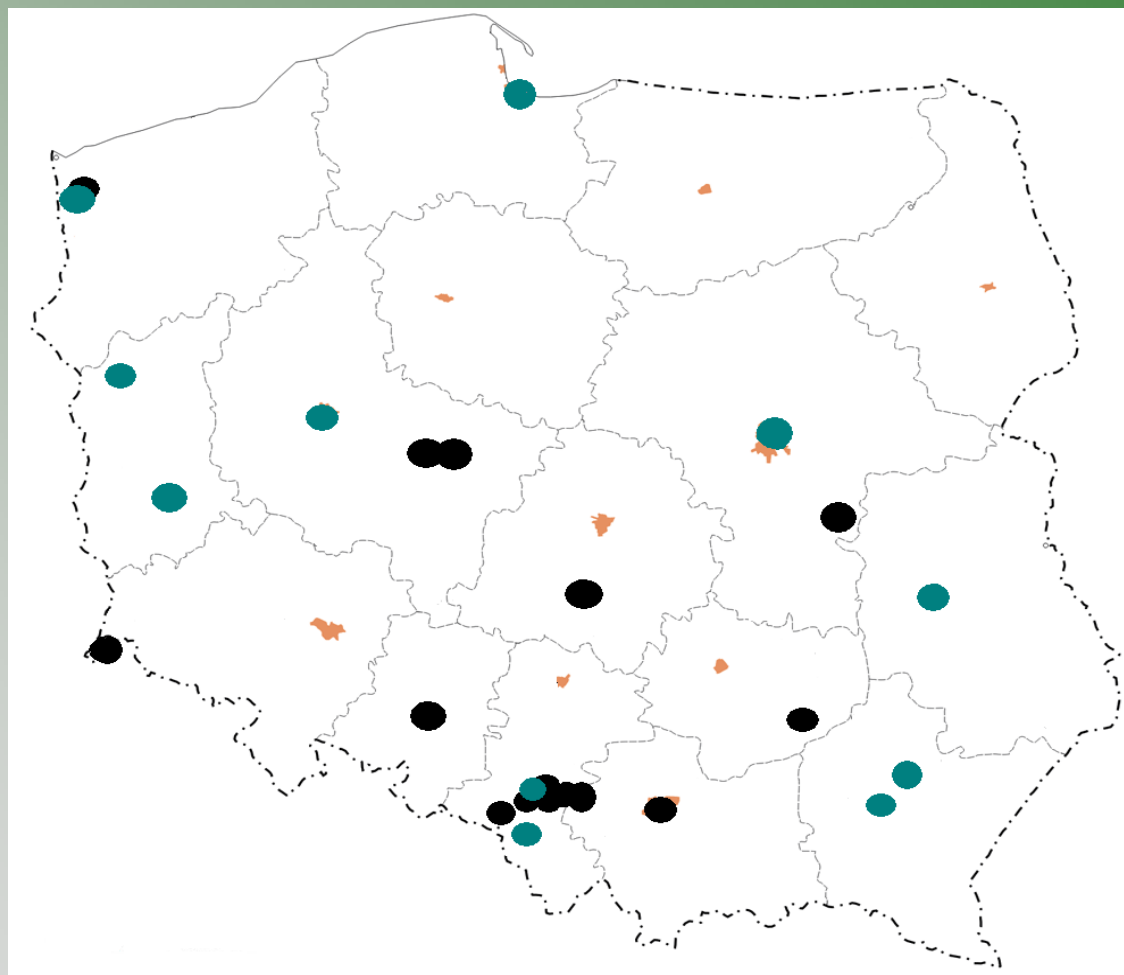
30 kontraktów



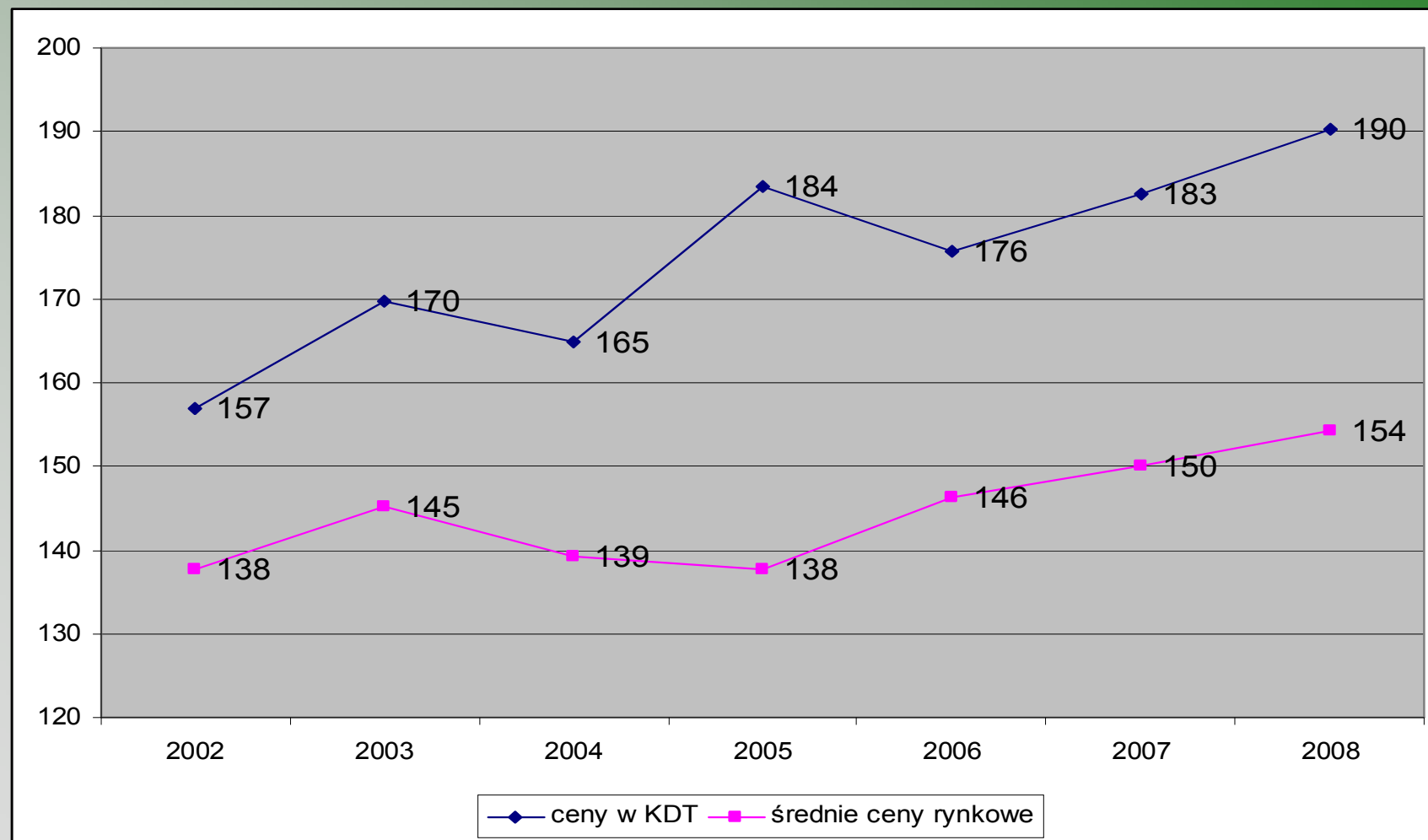
Elektrociepłownie

11 podmiotów

14 kontraktów



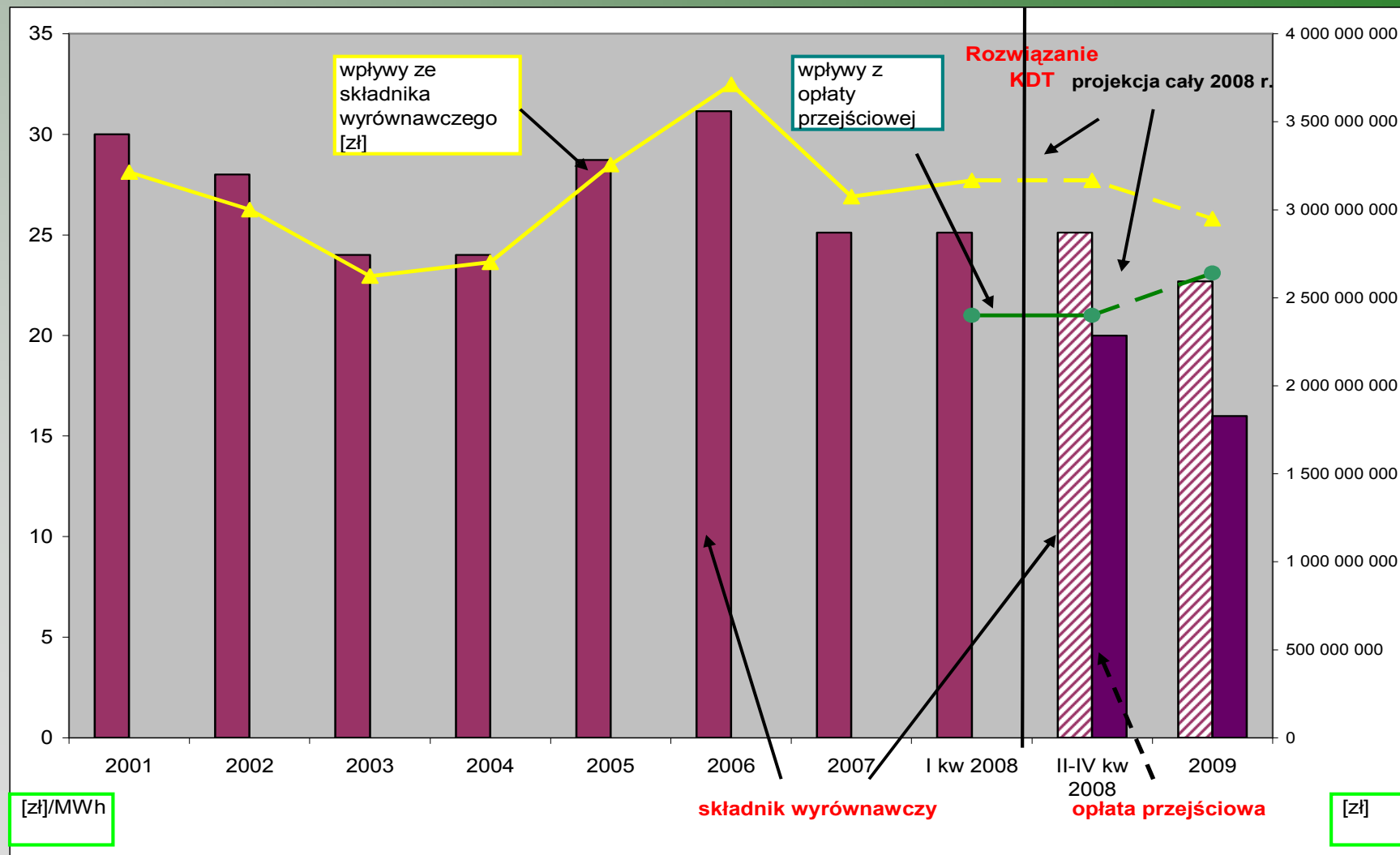
# Ceny w KDT a średnie ceny rynkowe w latach 2002-2008 (w zł/MWh)



## Problem z KDT-ami

- System oparty na kontraktach długoterminowych był nieprzejrzysty i charakteryzował się istnieniem zróżnicowanych cen dla różnych podmiotów
- Różne segmenty rynku energii: KDT, rynek umów dwustronnych oraz Rynek Bilansujący i Towarowa Giełda Energii
- Cena dla odbiorców energii była niższa od uzyskiwanej przez wytwórców
- Składnik wyrównawczy opłaty przesyłowej umożliwiał utrzymywanie sztucznych cen

# Koszty KDT-ów a koszty ich rozwiązania



# KDT- niedozwoloną pomocą publiczną

Decyzją z dnia 25 września 2007 r. KDT-y zostały uznane przez Komisję Europejską za niedozwoloną pomoc publiczną .

Warunki uznania KDTów za pomoc publiczną :

- kryterium selektywności (uprzywilejowana pozycja jednego przedsiębiorstwa względem innych)
- pomoc w ramach mechanizmu rozliczania KDT była de facto wsparciem państwowym, gdyż środki w ramach składnika wyrównawczego opłaty przesyłowej wypłacało przedsiębiorstwo kontrolowane przez państwo (Polskie Sieci Elektroenergetyczne)
- pomoc publiczna udzielana była na warunkach korzystniejszych, niż możliwe do uzyskania na rynku (wyższa cena energii w KDTach niż na rynku)
- pomoc publiczna potencjalnie mogła zakłócać konkurencję oraz wpływać na wymianę handlową między państwami członkowskimi UE

# Nowy system wsparcia

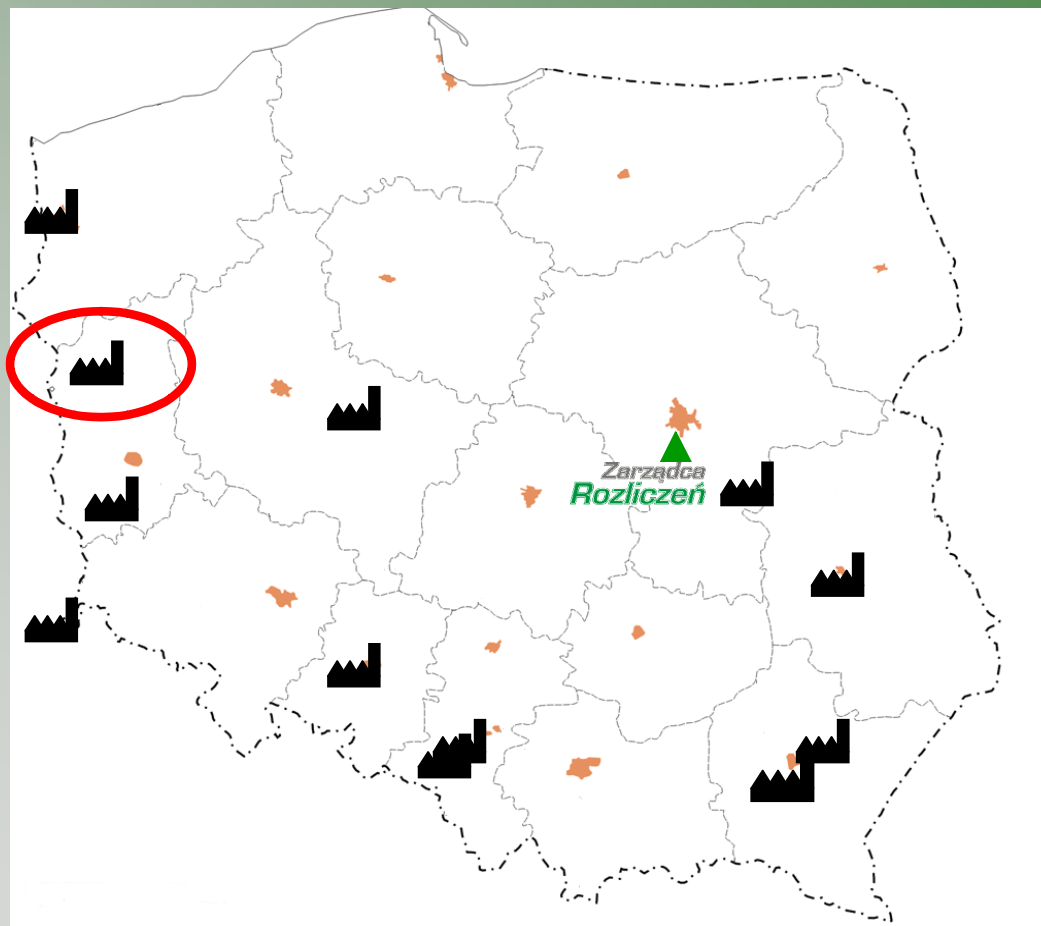
- Ustawa z dnia 29 czerwca 2007 r. o zasadach pokrywania kosztów powstałych u wytwórców w związku z przedterminowym rozwiązaniem umów długoterminowych sprzedaży mocy i energii elektrycznej (Dz. U. Nr 130, poz. 905) wprowadziła system wypłat na pokrycie kosztów osieroconych
- Koszty osierocone – wg definicji z ustawy są to wydatki wytwórcy niepokryte przychodami uzyskanymi ze sprzedaży wytworzonej energii elektrycznej, rezerw mocy i usług systemowych na rynku konkurencyjnym po przedterminowym rozwiązaniu umowy długoterminowej, wynikające z nakładów poniesionych przez tego wytwórcę do dnia 1 maja 2004 r. na majątek związany z wytwarzaniem energii elektrycznej



# Beneficjenci pomocy na pokrycie kosztów osieroconych



Podmioty - strony umowy rozwiązującej, które otrzymały pomoc publiczną



El Opole  
El Turów  
ZEDO  
EC Lublin-Wrotków  
EC Gorzów  
EC Rzeszów  
El Państw II  
PKE  
El Kozenice  
EC Nowa Sarzyna  
EC Zielona Góra  
EC Chorzów

# Uregulowania ustawowe dotyczące kosztów osieroconych

Na podstawie ustawy

- Zawarto 12 umów rozwiązujących KDT z dniem 1 kwietnia 2008 r.
- Łączna dopuszczalna decyzją KE pomoc publiczna na rzecz wytwórców to w cenach stałych 1 stycznia 2007 r.:
  - 11 577 430 000 PLN z tytułu *kosztów osieroconych*
  - 1 005 280 000 PLN z tytułu *kosztów gazu*

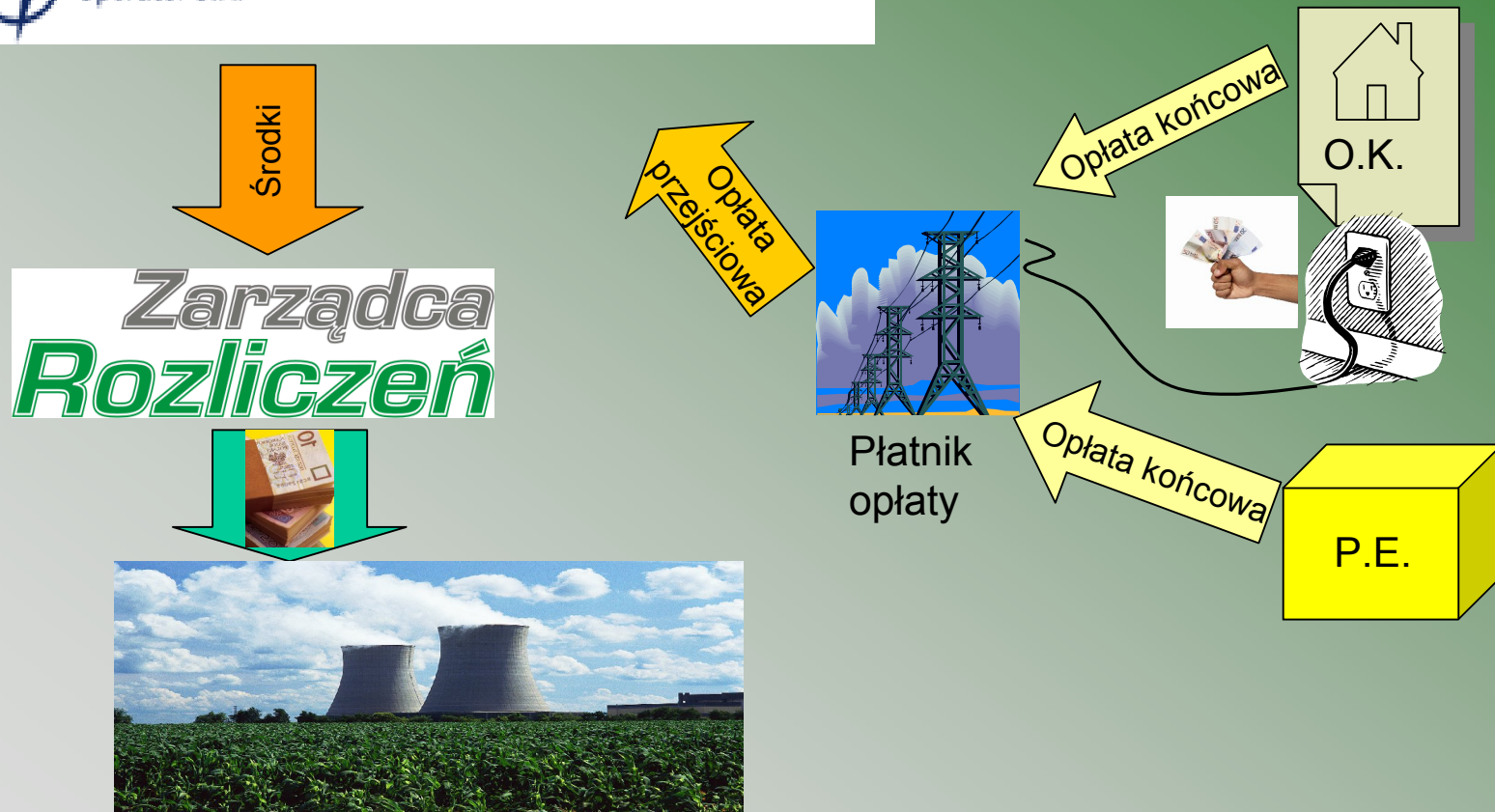
# Rola i miejsce spółki Zarządca Rozliczeń S.A. w procesie rozliczeń kosztów osieroconych

- (art. 47 – 57 Ustawy) spółka o specjalnym przeznaczeniu i pod szczególnym nadzorem, powołana na czas niezbędny do realizacji ustawy, której zadaniem jest:
  - gromadzenie środków pieniężnych na rachunku opłaty przejściowej na pokrycie kosztów związanych z przedterminowym rozwiązaniem KDT,
  - zarządzanie tymi środkami na zasadach określonych w ustawie,
  - przekazywanie wytwórcom środków na pokrycie kosztów związanych z przedterminowym rozwiązaniem KDT,
  - sporządzanie i przedstawianie Prezesowi URE oraz MG odpowiednich sprawozdań i informacji.

# Rola i miejsce Spółki w procesie rozliczeń kosztów osieroconych



Polskie Sieci Elektroenergetyczne  
Operator S.A.



# Uregulowania ustawowe dotyczące kosztów osieroconych

Środki przekazywane są wytwórcom w ramach:

- Zaliczek (płaconych kwartalnie)
- Korekt (rocznych i końcowych)

Mechanizm korygowania kosztów osieroconych i kosztów gazu uwzględnia wyniki wytwórców.

Dobre wyniki finansowe są przesłanką do skorygowania wielkości zaliczek w dół poprzez korektę roczną.

# Rozliczenie 2008 r. Decyzje Prezesa URE o korektach

- Poziom należnych kosztów osieroconych

– Wyplacono zaliczek	1 752 654 750
– Korekty dodatnie	22 238 231
– Korekty ujemne	<b>-457 204 229</b>

Należne koszty **1 317 688 752**

- Poziom należnych kosztów gazu

– Wyplacono zaliczek	0
– Korekty dodatnie	122 676 063

Należne koszty **122 676 063**

## Decyzje sądu

- Ze względu na fakt, iż wytwórcy złożyli odwołania od decyzji Prezesa URE w sprawie korekt oraz z uwagi na postanowienia sądu o wstrzymaniu części decyzji w połowie, z tytułu korekt wpłynęło ostatecznie w ustawowym terminie 183 mln zł zamiast 457 mln zł.
- Ponadto w przypadku jednego z podmiotów rozłożono należność na raty.

# Wydatki Zarządcy Rozliczeń S.A. na pokrycie kosztów osieroconych-zaliczki

## 2009

	3 kwietnia 2009 r. (za I kw.)	3 lipca 2009 r. (za II kw.)	5 października 2009 r. (za III kw.)	5 stycznia 2010 r. (za IV kw.)	Razem
<b>KO</b>	<b>495 706 322</b>	<b>495 706 322</b>	<b>495 706 322</b>	<b>495 706 322</b>	<b>1 982 825 288</b>
<b>Koszty gazu</b>	<b>36 265 053</b>	<b>36 265 053</b>	<b>36 265 053</b>	<b>36 265 053</b>	<b>145 060 212</b>
<b>razem</b>	<b>531 971 375</b>	<b>531 971 375</b>	<b>531 971 375</b>	<b>531 971 375</b>	<b>2 127 885 500</b>

## 2010

	3 kwietnia 2010 r. (za I kw.)	3 lipca 2010 r. (za II kw.)	5 października 2010 r. (za III kw.)	5 stycznia 2011 r. (za IV kw.)	Razem
<b>KO</b>	<b>240 576 053</b>	<b>240 576 053</b>	<b>240 576 053</b>	<b>240 576 053</b>	<b>962 304 212</b>
<b>Koszty gazu</b>	<b>24 333 804</b>	<b>24 333 804</b>	<b>24 333 804</b>	<b>24 333 804</b>	<b>97 335 216</b>
<b>razem</b>	<b>264 909 857</b>	<b>264 909 857</b>	<b>264 909 857</b>	<b>264 909 857</b>	<b>1 059 639 428</b>

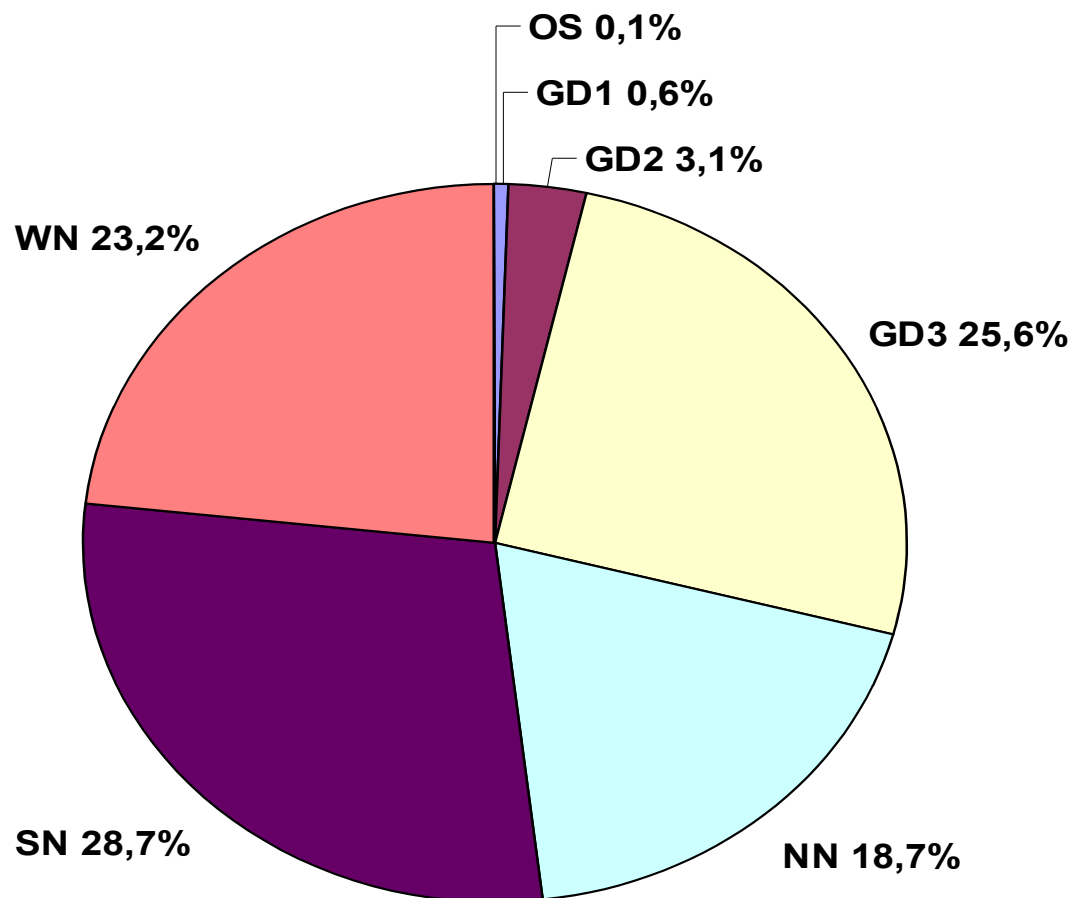
16



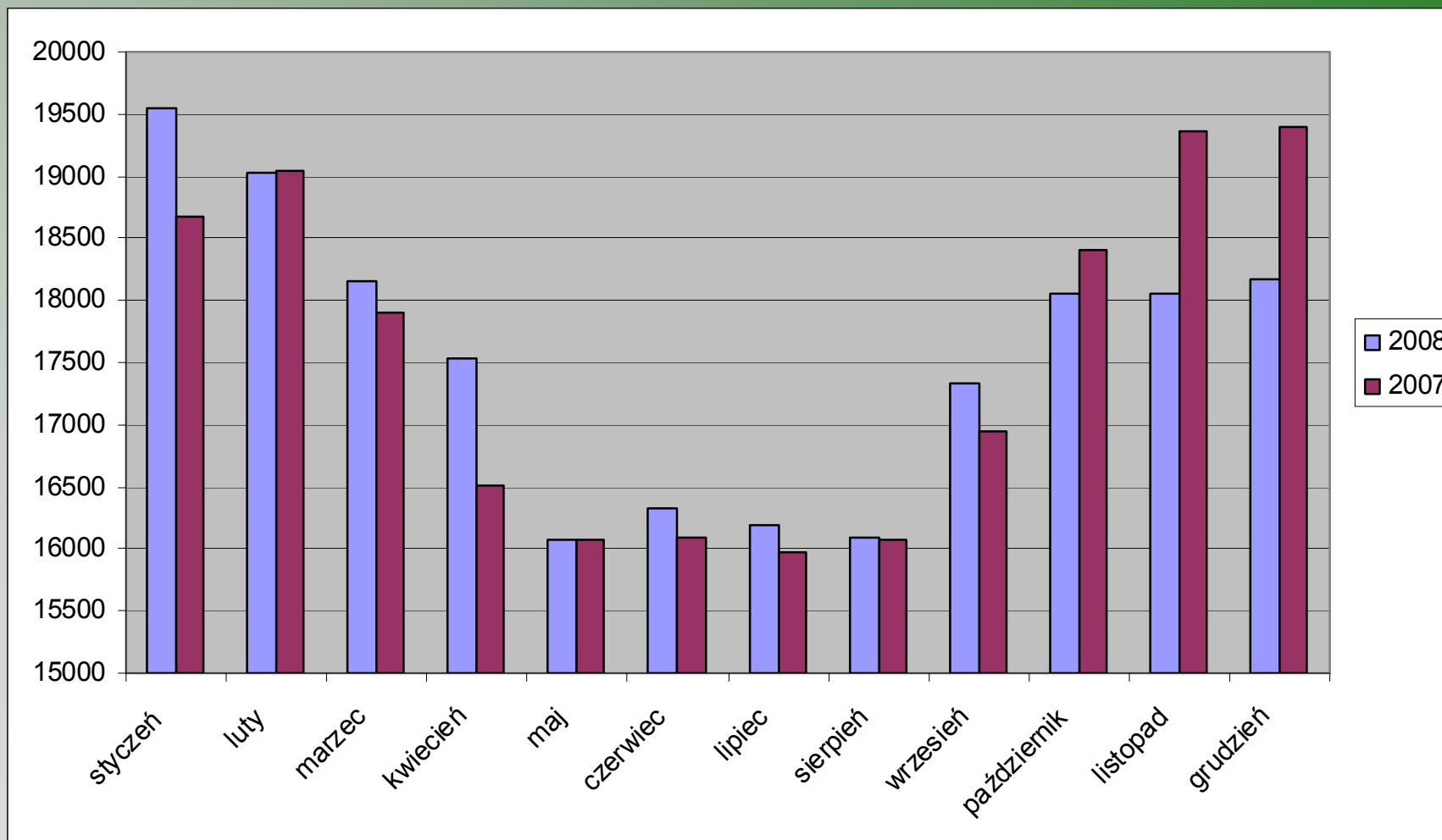
## Korekta 2009 i 2010

- Uzależniona od wyników wytwórców
- W szczególności przy kalkulacji brane są pod uwagę przychody i koszty poniesione w związku z wytwarzaniem energii
- Istotną rolę odgrywają tendencje cenowe w zakresie energii
- Ważna jest zmiana kosztów węgla i gazu
- Dobre wyniki wpływają na obniżenie wysokości pomocy

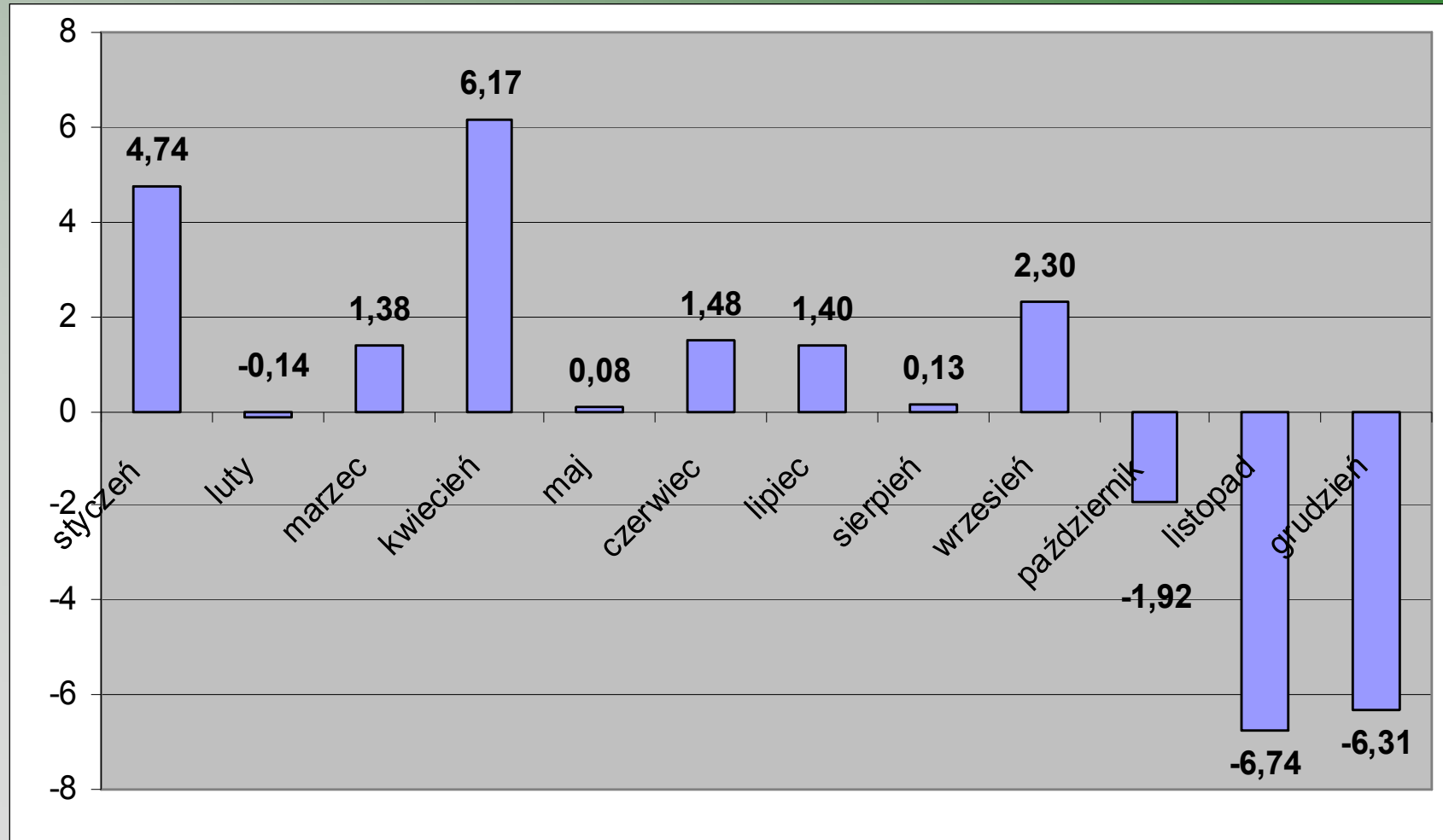
# Udział poszczególnych grup taryfowych w przychodach z opłaty przejściowej



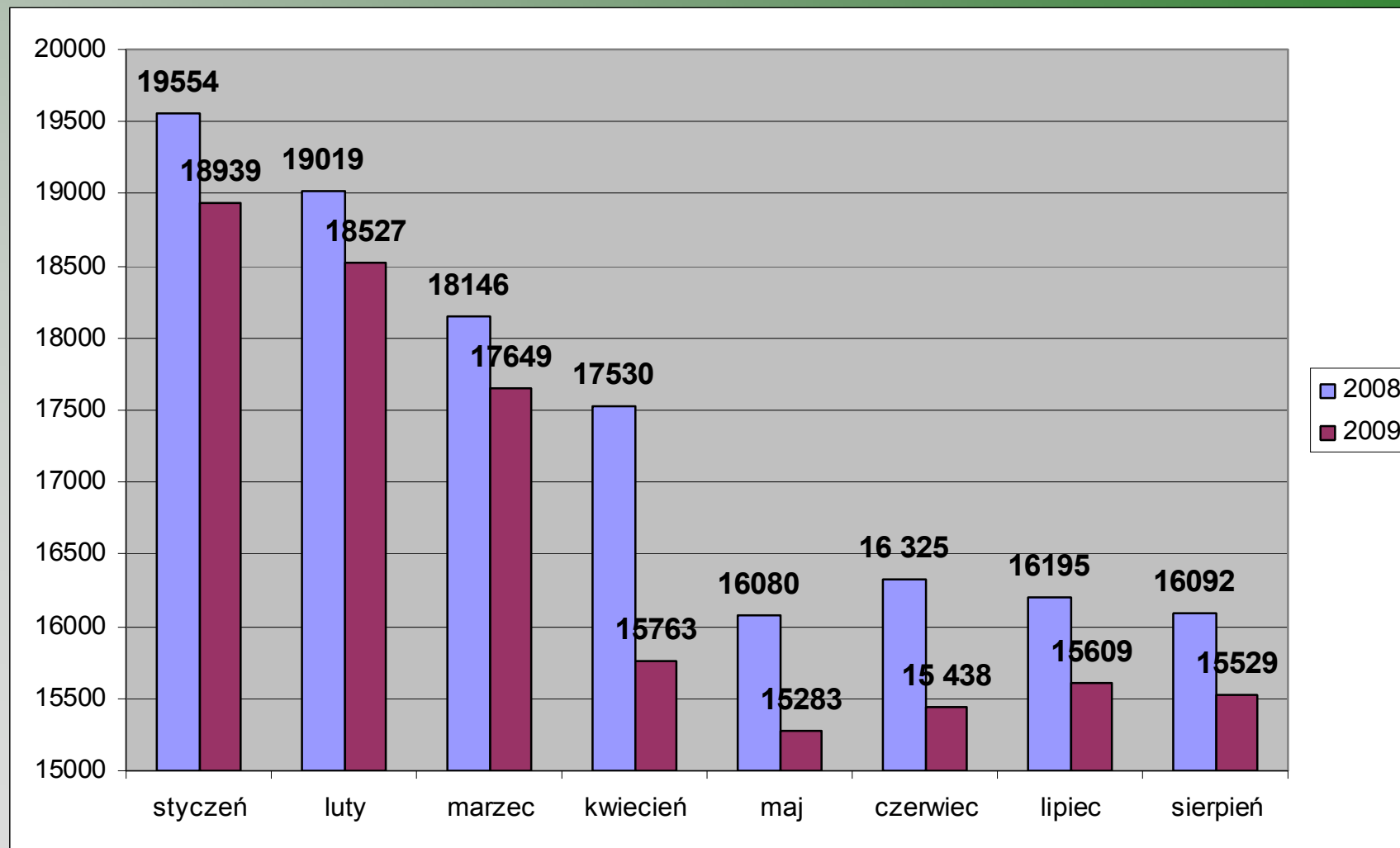
# Zapotrzebowanie na energię 2008 vs 2007



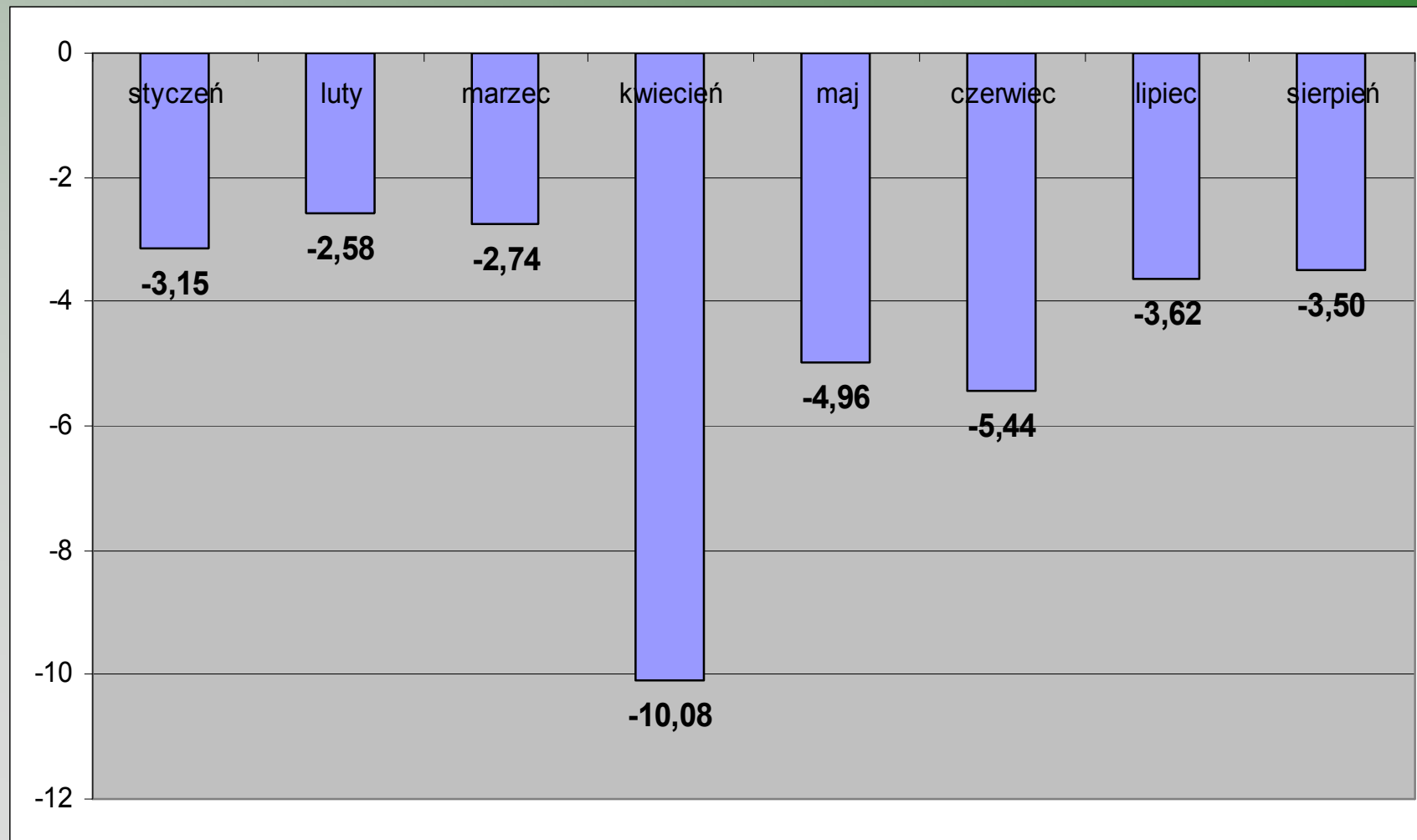
# Zapotrzebowanie 2008 vs 2007



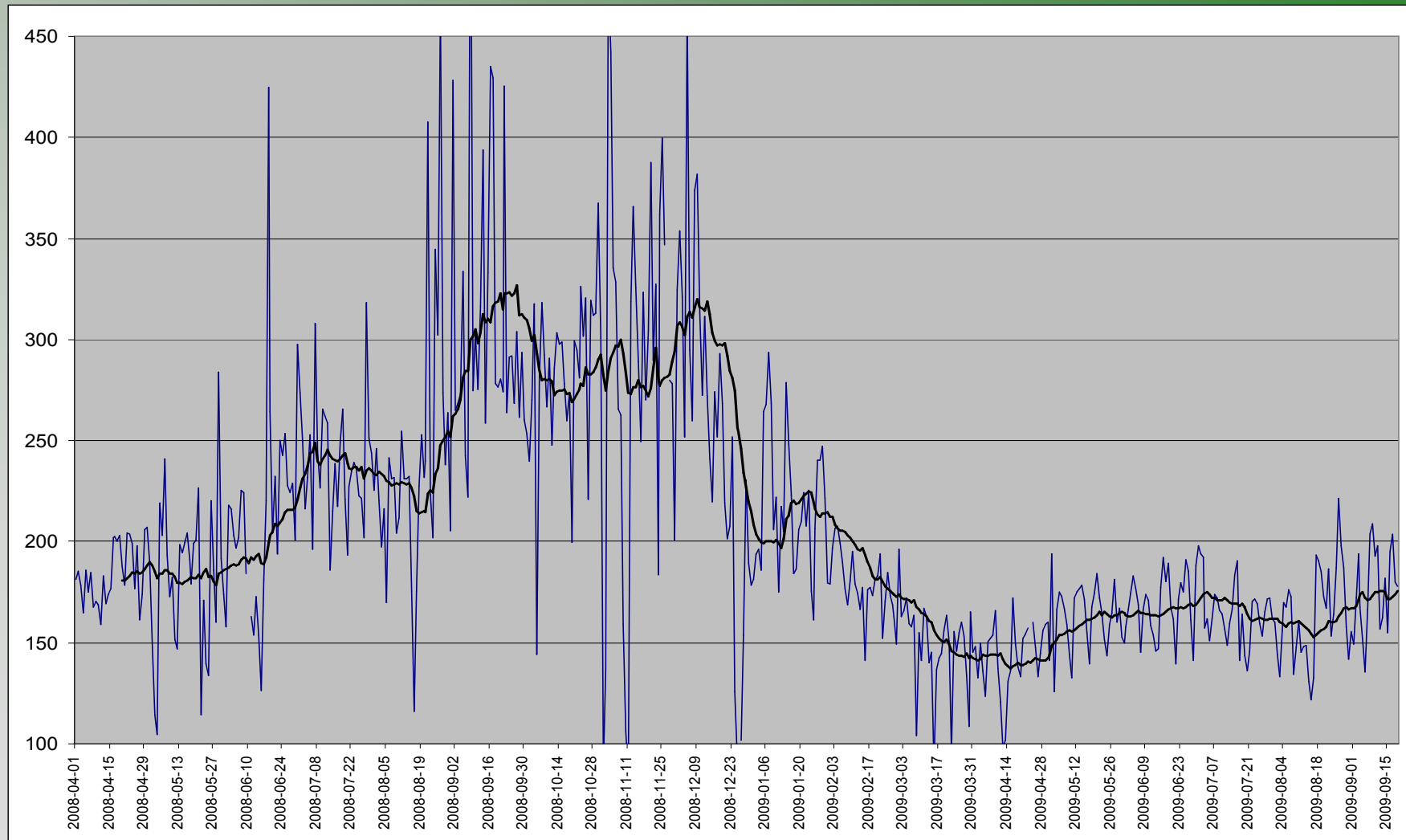
# Skutki kryzysu-spadek zapotrzebowania na energię



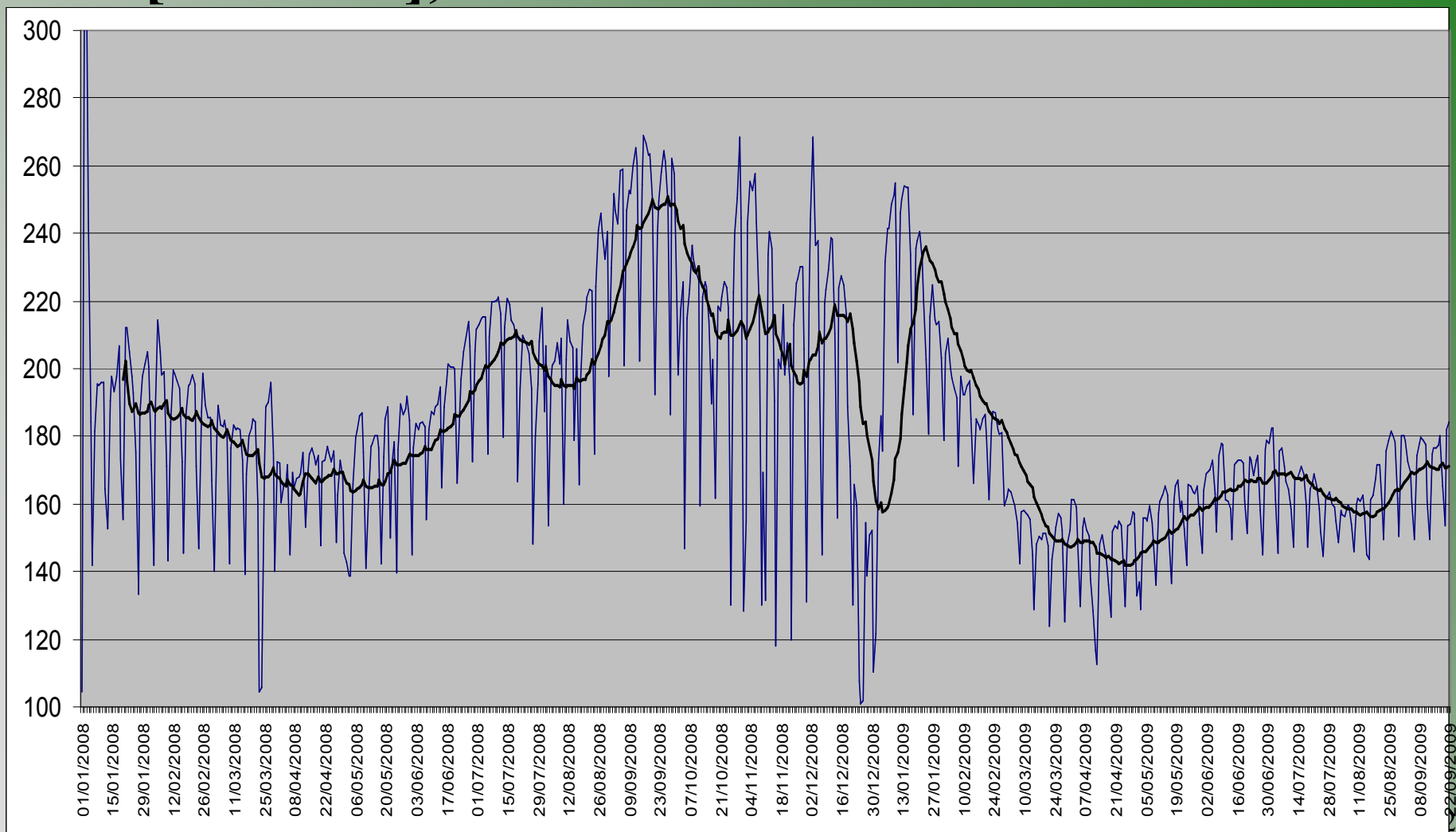
# Skutki kryzysu-spadek zapotrzebowania na energię 2009/2008



# Ceny energii na Rynku Bilansującym [zł/MWh], średnia ruchoma 20-okresów

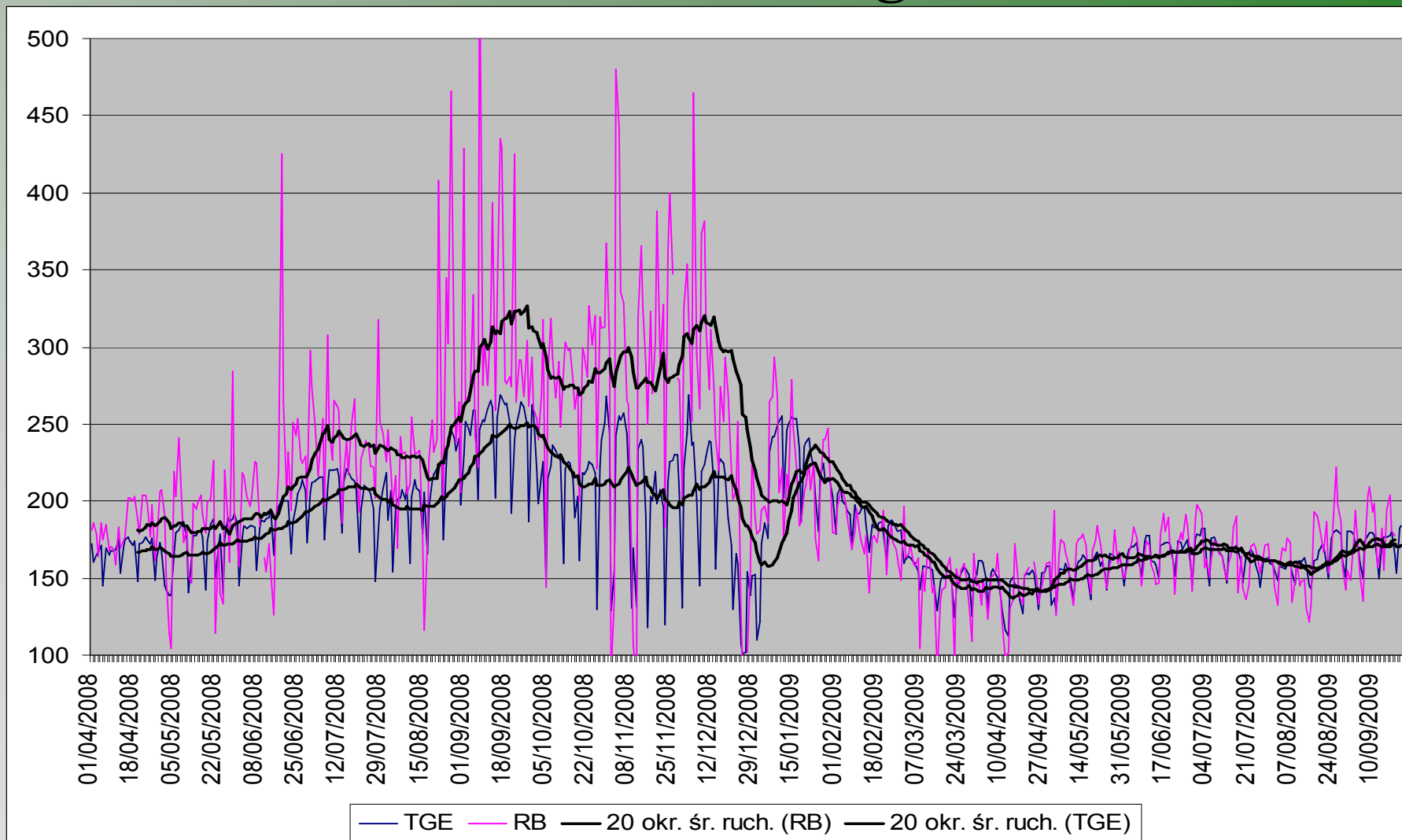


# Ceny energii na Towarowej Giełdzie Energii [zł/MWh], średnia ruchoma 20-okresów

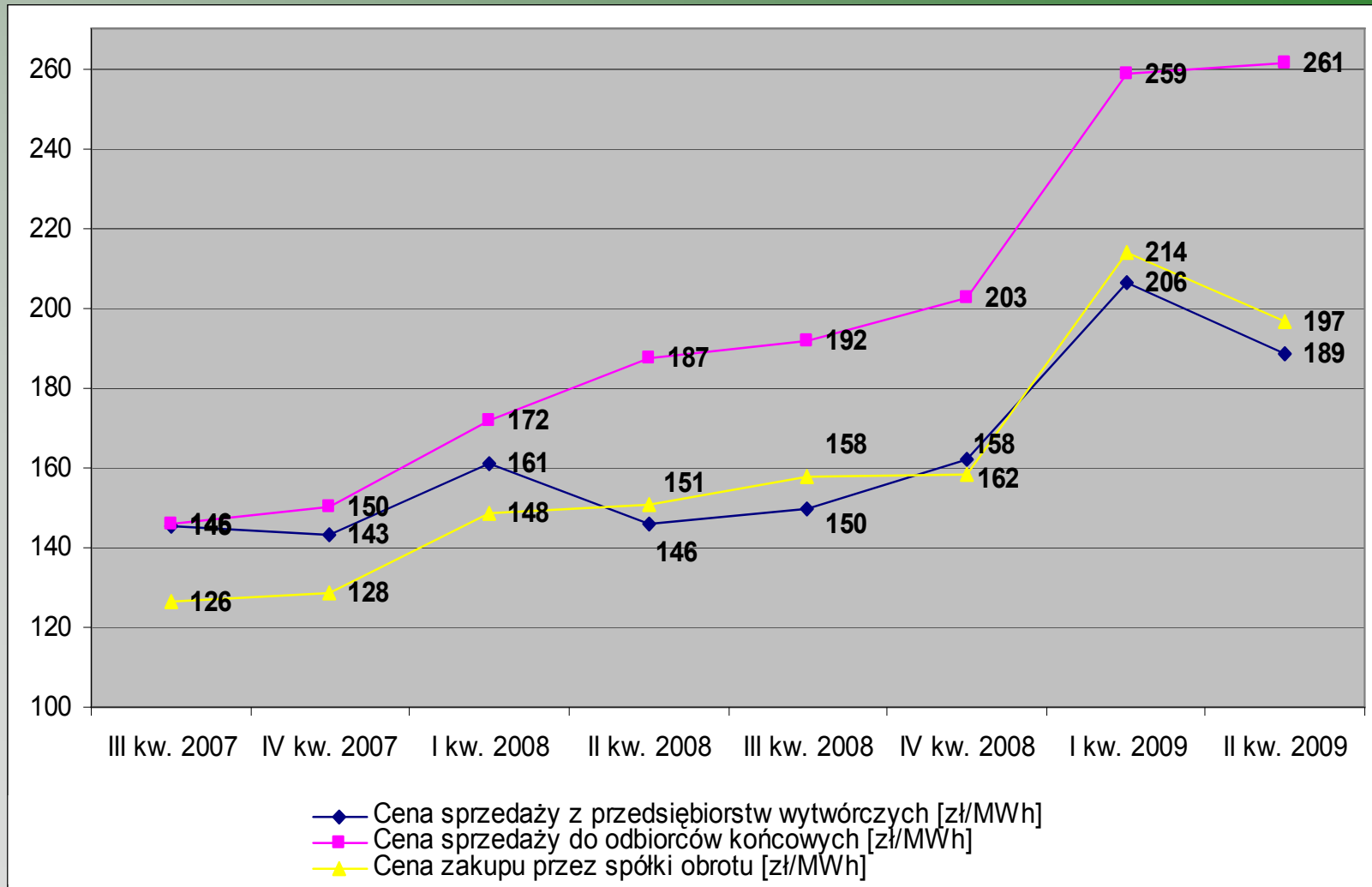




# Ceny na Rynku Bilansującym i na Towarowej Giełdzie Energii



# Średnie ceny energii, dane ARE



## Wnioski

- Kryzys ekonomiczny skutkował spadkiem zapotrzebowania na energię
- Spadek popytu znalazł również odzwierciedlenie w spadku cen energii na rynku bilansującym i giełdzie
- W mniejszym stopniu tendencje rynkowe miały wpływ na rynek kontraktów dwustronnych
- Zmiany cen energii będą miały wpływ na ostateczną wielkość pomocy, jaką otrzymają wytwórcy w ramach programu kosztów osieroconych

# Zarządca Rozliczeń S.A

---

## Kontakt



Zarządca Rozliczeń Spółka Akcyjna  
ul. Warszawska 165  
05-520 Konstancin Jeziorna  
tel: +48 22 242 18 40  
fax: +48 22 242 18 45  
sekretariat@zrkdt.pl  
<http://www.zrkdt.pl>

